

Свидетельство № 1238.03-2012-7453243220-П-123 от 05.05.2017



**Жилой дом (стр.№5) с административными помещениями и
встроенным детским садом на участке 2-го этапа 1 очереди
микрорайона Западный луч в Центральном районе
г. Челябинска.**

ПРОЕКТНАЯ ДОКУМЕНТАЦИЯ

Раздел 10. Мероприятия по обеспечению доступа инвалидов. Оси 6-7

269-ЕП-2018-ОДИ1

Том №9.1

Изм.	№ док.	Подп.	Дата
1	94-19		05.19
2	112-19		05.19

Свидетельство № 1238.03-2012-7453243220-П-123 от 05.05.2017

**Жилой дом (стр.№5) с административными помещениями и
 встроенным детским садом на участке 2-го этапа 1 очереди
 микрорайона Западный луч в Центральном районе
 г. Челябинска.**

ПРОЕКТНАЯ ДОКУМЕНТАЦИЯ

Раздел 10. Мероприятия по обеспечению доступа инвалидов. Оси 6-7

269-ЕП-2018-ОДИ1

Том №9.1

Директор ООО «ЕСК-Проект»

Главный инженер проекта



И.Г. Кузьмина

П.С. Коваль

Согласовано			
Взам. инв. №			
Подпись и дата			
Инв. № подл.			

СОДЕРЖАНИЕ ТОМА

Обозначение	Наименование	Примечание
269-ЕП-2018-ОДИ1.С	Содержание тома	2
269-ЕП-2018-ОДИ1.ТЧ	Текстовая часть	
	1 Перечень мероприятий по обеспечению доступа инвалидов к объектам, предусмотренных в пункте 10 части 12 статьи 48 Градостроительного кодекса Российской Федерации	3
	2 Обоснование принятых конструктивных, объемно-планировочных решений, обеспечивающих безопасное перемещение инвалидов на объектах, а также их эвакуацию из указанных объектов в случае пожара или стихийного бедствия	4
	Таблица регистрации внесения изменений	9
269-ЕП-2018-ОДИ1.ГЧ	Графическая часть	
	Схема путей движения МГН на отм. -3,900	1
	Экспликация помещений на отм. -3,900	2
	Схема путей движения МГН на отм. 0,000	3
	Экспликация помещений на отм. 0,000	4
	Схема путей движения МГН на отм. -3,900	5
	Экспликация помещений на отм. +3,900	6
	Спецификация оборудования и материалов	7
	Схема путей движения МГН типового этажа	8

Согласовано

Взам. инв. №

Подпись и дата

Инв. № подл.

2	-	-	112-19	<i>led</i>	05.19
1	-	-	94-19	<i>led</i>	17.05.19
Изм.	Кол.уч.	Лист	№ док.	Подпись	Дата
Разраб.		Королева		<i>led</i>	17.05.19
Н.контр.		Плюта		<i>led</i>	17.05.19
ГИП		Коваль		<i>led</i>	17.05.19

269-ЕП-2018-ОДИ1.С

Содержание тома

Стадия	Лист	Листов
П	1	1
ООО "ЕСК-Проект"		

1 Перечень мероприятий по обеспечению доступа инвалидов к объектам, предусмотренных в пункте 10 части 12 статьи 48 Градостроительного кодекса Российской Федерации

Движение МГН по территории проектируемого здания предусмотрено по тротуарам шириной не менее 2,0 м, что соответствует требованиям ГОСТ Р 50602-93 для обеспечения необходимой ширины пути движения МГН на креслах-колясках с учётом габаритных размеров кресел-колясок. Продольный уклон пути движения, по которому возможен проезд МГН на креслах-колясках не превышает 5 %, поперечный - 2%. Высота бордюров по краям пешеходных путей на участке принята не менее 0,05 м, в местах пересечения тротуаров с проезжей частью не более 0,04 м. При устройстве съездов с тротуаров уклон не превышает 10%.

На придомовой парковке выделено одно гостевое место для транспорта МГН размерами не менее 3,6х6,0м. Выделенное место обозначено знаком, принятым согласно ГОСТ Р 52289-2004 и ПДД, который наносится на поверхность покрытия стоянки и дублируется знаком на вертикальной поверхности (столбе, стойке и т.п.) на высоте не менее 1,5 м в соответствии с ГОСТ 12.4.026-2001.

Предупреждающая информация для людей с полной или частичной потерей зрения о приближении к препятствиям обеспечена изменением фактуры поверхности покрытия тротуаров, а также устройством тактильной полимерной тротуарной плитки с конусообразными рифами контрастного цвета на расстоянии не менее 0,8 м от конструкции наружной лестницы и пандуса.

Столбы наружного освещения и указатели расположены за пределами полосы движения и имеют контрастный цвет.

Встроенный детский сад

Встроенный детский сад на 196 мест (10 групп), общего вида с пребыванием полного дня – 12 часов в день (с 7.00 до 19.00 часов), располагается на цокольном, 1 и 2 этажах.

Согласовано

Взам. инв. №

Подпись и дата

Инв. № подл.

2	-	-	112-19	<i>Евф</i>	05.19
1	-	-	94-19	<i>Евф</i>	05.19
Изм.	Кол.уч.	Лист	№ док.	Подпись	Дата
Разработ.	Королева			<i>Евф</i>	17.05.19
Н. контр.	Плюта			<i>Плюта</i>	17.05.19
ГИП	Коваль			<i>Коваль</i>	17.05.19

269-ЕП-2018-ОДИ1.ТЧ

Текстовая часть

Стадия	Лист	Листов
П	1	6
ООО "ЕСК-Проект"		

При разработке учтены требования следующей нормативной документации:

- СП 59.13330.2016 «Доступность зданий и сооружений для маломобильных групп населения. Актуализированная редакция СНиП 35-01-2001»;
- СП 35-101-2001 «Проектирование зданий и сооружений с учетом доступности для маломобильных групп населения. Общие положения».

Согласно п.1.6 СП 35-101-2001, в проекте принят вариант организации доступности «Б» (предполагает выделение в уровне входной площадки специальных помещений или зон, приспособленных и оборудованных для инвалидов). В проекте предусмотрены мероприятия по обеспечению доступа маломобильных групп, входная площадка с уровня земли на отметку -3,900 и лифт – на первый и второй этажи. Ширина коридоров и дверных проемов также обеспечивает беспрепятственное перемещение всех групп маломобильности. Дверные проемы для входа МГН имеют требуемую ширину в свету.

2 Обоснование принятых конструктивных, объемно-планировочных и иных технических решений, обеспечивающих безопасное перемещение инвалидов на объектах, указанных в подпункте "а" настоящего пункта, а также их эвакуацию из указанных объектов в случае пожара или стихийного бедствия;

Согласно задания на проектирование по мобильным качествам людей в потоке эвакуирующихся из здания МГН подразделяются на три группы:

Группа М1 – люди, не имеющие ограничений по мобильности, в том числе с дефектами слуха;

Группа М2 – немощные люди, мобильность которых снижена из-за старения организма (инвалиды по старости); инвалиды на протезах; с недостатками зрения, пользующиеся белой тростью;

Группа М3 – люди с нарушениями опорно-двигательного аппарата, использующие для перемещения дополнительные опоры (костыли, палки);

Группа М4 – люди с детскими колясками; инвалиды, перемещающиеся на креслах-колясках, приводимых в движение вручную.

По заданию на проектирование для МГН М3-М4 групп доступ в жилую часть здания предусматривается только на 1 этаж, М1-М2- на все этажи. В связи с этим предусмотрены следующие конструктивные решения:

- выполнено устройство пандусов с уклоном 1:20 (5%);

Инф. № подл.	Подпись и дата	Взам. инф. №					Лист
			269-ЕП-2018-ОДИ1.ТЧ				
Изм.	Кол.уч.	Лист	№ док.	Подпись	Дата		

- пандусы оборудованы двухсторонним ограждением с поручнями на высоте 0,9 м и 0,7 м. Расстояние между поручнями 1,0 м;
- габаритные размеры тамбуров приняты таким образом, чтобы обеспечить разворот кресла-коляски на 180°;
- входные двери в здание шириной 1,06 м в свету;
- наружные и внутренние лестницы имеют ступени 300x150(Н) мм;
- верхний и нижний подступенок окрашены в контрастный цвет (ширина полосы 100 мм);
- во всех секциях имеются пассажирские лифты с размерами кабин 1100x2100x2200(н) мм, начинающие движение с отм. -1,650, что обеспечивает возможность заезда в лифт с уровня земли;
- для инвалидов с недостатками зрения (1 группа) предусмотрена установка лифтов, имеющих в своей конструкции поручни и вертикальный модуль с кнопками азбуки Брайля и световым индикатором.

Встроенный детский сад

Задаaniem на проектирование детский сад на 196 мест запроектирован общего вида. Работа маломобильных групп населения не предполагается, однако доступность, посещение и пути эвакуации обеспечены.

Проектом предусмотрены условия беспрепятственного и удобного передвижения маломобильных групп населения по трем этажам здания.

Для доступа инвалидов-колясочников на отм. -3,900 в здании предусмотрен вход, оснащенный пандусом. Пандусы имеют уклон 5%, позволяющий преодолевать перепад высот на выходах. Поверхности покрытий входных площадок и тамбуров выполнены из твердых, не допускающих скольжения при намокании, материалов и имеют уклон в пределах 1-2%.

Ширина дверных проемов помещений входной группы в свету 1,2 м. Полотно наружных дверей следует выполнять из ударопрочного стекла, в нижней части которых необходимо предусмотреть противоударную полосу (на высоту не менее 0,3 м).

На путях движения МГН к помещениям предусмотреть двери на петлях одностороннего действия с фиксаторами в положениях «открыто» и «закрыто». Двери также должны обеспечивать задержку автоматического закрывания продолжительностью не менее 5 с. в соответствии с требованиями СП 59.13330.2016 «Доступность зданий и сооружений для маломобильных групп населения».

Взам. инв. №
Подпись и дата
Инв. № подл.

Изм.	Кол.уч.	Лист	№ док.	Подпись	Дата	269-ЕП-2018-ОДИ1.ТЧ	Лист
							3

Необходимо предусмотреть системы оповещения и средства информации, адаптированные для инвалидов:

- знаки, информирующие об объекте, повышенной контрастности (наклейки на входных дверях, дверях санузла на высоте 1.2–1.5 м от пола);

- пожарную сигнализацию с учетом восприятия всеми категориями инвалидов.

Для лиц групп мобильности М1–М4 в здании предусмотрено два входа. Дальнейшее передвижение МГН мобильности М1–М4 в здании возможно на лифте или по лестничным клеткам типа Л1. Эвакуация МГН мобильности М1–М4 с верхних этажей осуществляется с помощью лифта и по лестничным клеткам типа Л1, которые имеют выход наружу через холлы.

Эвакуационные выходы с этажей здания расположены равномерно–распределено.

Уклон маршей лестниц принят 1:2, ширина маршей 1,50 м. Все ступени в пределах лестничных маршей одинаковой геометрии и размеров. У лестниц при высоте подъема от 0,45 м установлены ограждения с поручнями. Поручни лестниц расположены на высоте 0,9 м. Входные площадки при входах имеют навес с наружным водоотливом. Размеры входных площадок перед дверью не менее 1,5 ширины открывающегося наружу полотна двери. Размеры входной площадки не менее 2,2 x 2,2 м.

Входные двери двухстворчатые имеют ширину в свету не менее 1,2 м, основная створка имеет ширину 0,9 м. Ширина коридоров в здании не менее 1,6 м. Ширина дверных и открытых проемов, выходов из помещений и коридоров на лестничные клетки не менее 0,9 м. Поверхность открытых лестниц имеет антискользящее покрытие.

В соответствии с п. 7.1.18, СП 252.1325800.2016 в проекте предусмотрено устройство пассажирского лифта грузоподъемностью 1000 кг, скоростью 1,0 м/с для возможности передвижения МГН, который используется также для перевозки пожарных подразделений. Размеры кабины лифта не менее 1100 x 2100 мм, ширина дверного проема 1,35 м.

Предупреждающие тактильно–контрастные указатели на покрытии пешеходных путей входных площадок и в тамбурах перед дверьми размещены на расстоянии 0,3 м от плоскости дверного полотна, если дверь открывается по ходу движения, и на расстоянии ширины полотна двери от плоскости дверного полотна, если дверь открывается навстречу движению. Перед и после марша лестницы тактильные указатели устанавливаются за 0,3 м. Предупреждающие указатели должны быть с конусообразными рифами и иметь глубину 0,5–0,6 м.

Взам. инв. №
Подпись и дата
Инв. № подл.

Изм.	Кол.уч.	Лист	№ док.	Подпись	Дата	269-ЕП-2018-ОДИ1.ТЧ	Лист
							4

Тактильные средства, выполняющие предупредительную функцию на покрытии пешеходных путей на участке, разместить не менее чем за 0,8 м до объекта информации или начала опасного участка, изменения направления движения, входа и т. п. Ширину тактильной полосы принять в пределах 0,5–0,6 м.

На первом и втором этажах предусмотрены зоны безопасности для маломобильных групп населения, которые отмечены визуальными средствами информации.

На пути движения к зоне безопасности и эвакуационным выходам устанавливаются знаки «Направление движения эвакуации». Данный знак устанавливается на стене на высоте 1,6 м от пола и имеет контрастирующие по цвету фону информационных табличек.

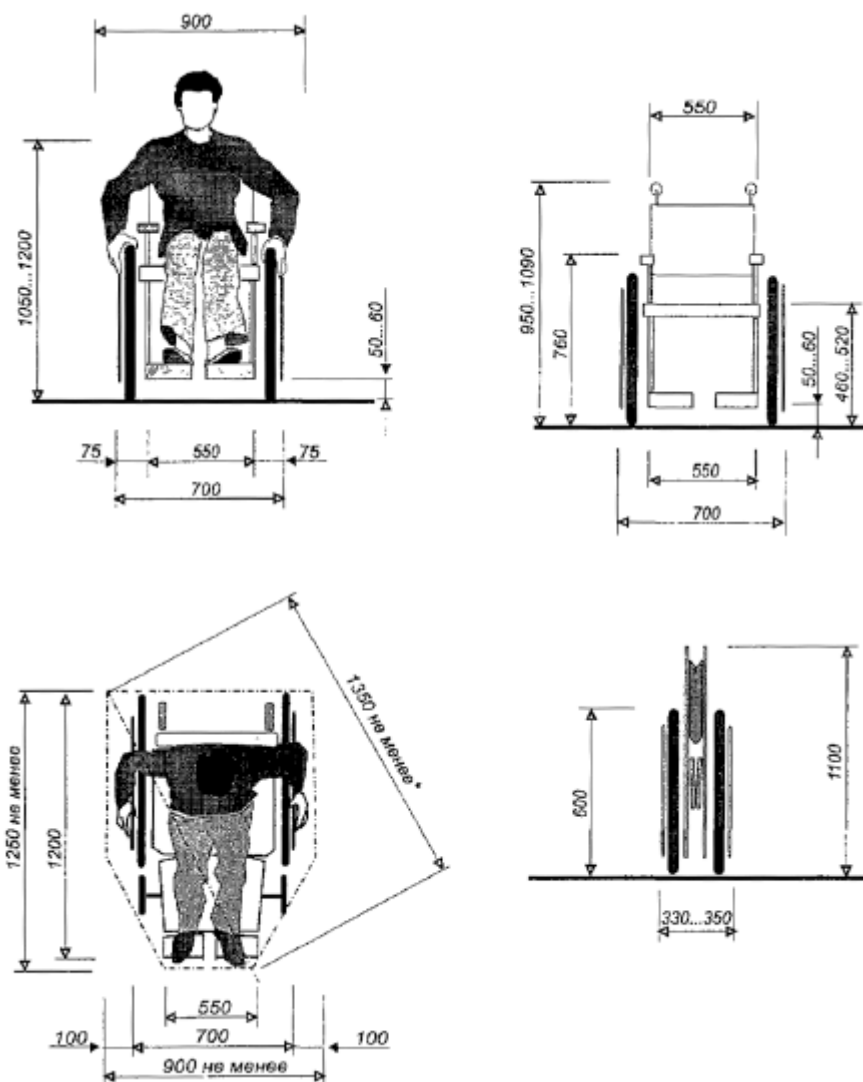


Рисунок 3 – Размеры инвалидного кресла-коляски

Инф. № подл.	Взам. инб. №
	Подпись и дата

Изм.	Кол.уч.	Лист	№ док.	Подпись	Дата

Универсальная кабина уборной

Оборудование, размещаемое в санузле должно учитывать требования п.п. 5.28, 5.31 СП 35-101-2001 «Проектирование зданий и сооружений с учетом доступности для маломобильных групп населения. Общие положения»:

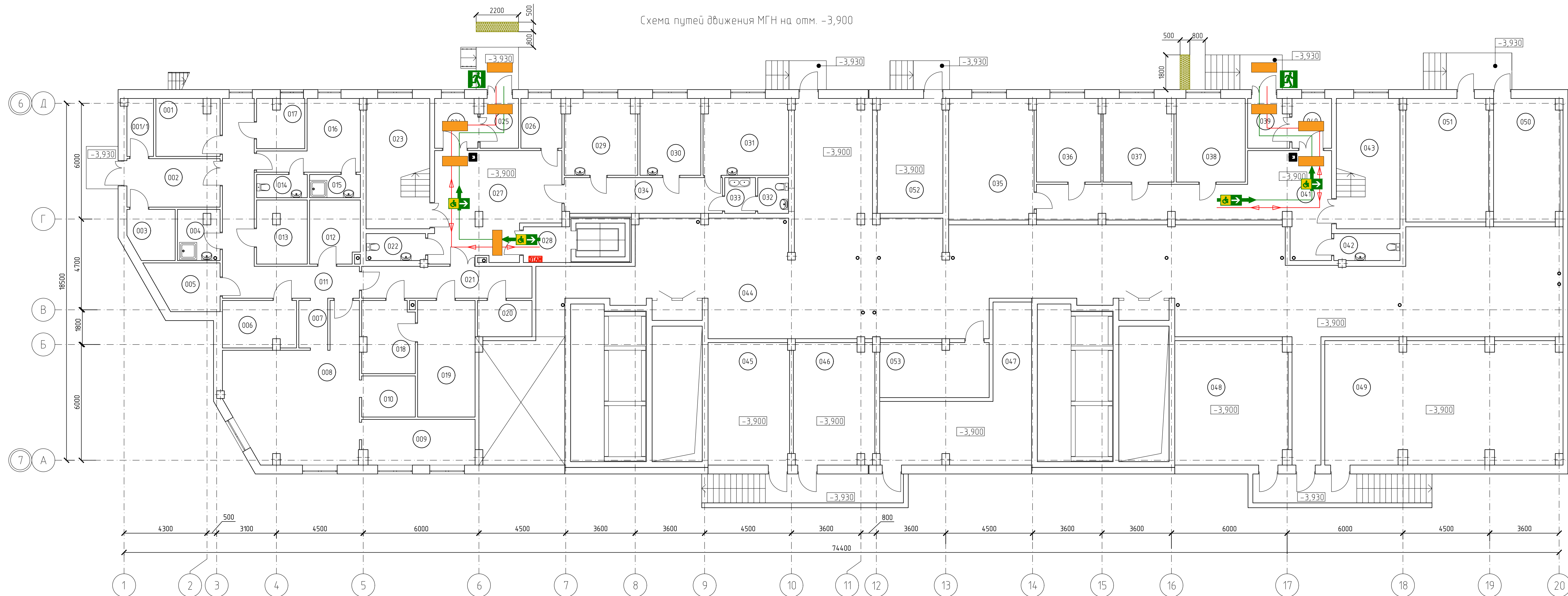
Раковины в таких санузлах имеют опорные поручни, установленные на высоте 0,75 м от уровня пола. Высота унитаза 0,45м. Опорные поручни к унитазу монтируются на высоте 0,75 м. Со стороны посадки устанавливаются откидные опорные поручни.




В кабине рядом с унитазом следует предусматривать с одной стороны пространство не менее 0,8 м для размещения кресла-коляски и оборудовать ее боковыми поручнями. В кабине должно быть свободное пространство диаметром 1,4 м для разворота кресла-коляски. Двери должны открываться наружу.

У двери универсальной кабины уборной следует предусматривать со стороны ручки информационную табличку помещения, расположенную на высоте от 1,2 до 1,6 м от уровня пола и на расстоянии 0,1-0,5 м от края двери.

Инф. № подл.	Подпись и дата	Взам. инб. №					Лист
Изм.	Кол.уч.	Лист	№ док.	Подпись	Дата	269-ЕП-2018-ОДИ1.ТЧ	

Схема путей движения МГН на отм. -3,900



-  Эвакуационный выход
-  Направление движения МГН к эвакуационному выходу
-  Пути движения и эвакуации МГН

269-ЕП-2018 -ОДИ1.ГЧ					
г. Челябинск, Центральный район					
Изм.	№ чч.	Лист	№ док.	Подпись	Дата
Разраб.		Королева		<i>Королева</i>	14.05.19
Провер.		Плюта		<i>Плюта</i>	14.05.19
Н.контр.		Кобаль		<i>Кобаль</i>	14.05.19
ГИП		Кобаль		<i>Кобаль</i>	14.05.19
Жилой дом (стр.№5) с административными помещениями и встраенным детским садом на участке 2-го этапа 1 очереди микрорайона Западный луч в Центральном районе г. Челябинска					Стадия
Схема путей движения МГН на отм. -3,900					Лист
					Листов
					П
					1
					ЕСК-ПРОЕКТ

Экспликация помещений

Экспликация помещений

Экспликация помещений

Номер помещ-ения	Наименование	Площадь, м ²	Кат. помещ-ения
001	Блок охлаждаемых камер	9,67	
001/1	Кладовая отходов	4,12	
002	Тамбур	12,12	
003	Склад возвратной тары	6,14	
004	КЧИ	5,62	
005	Склад сухих продуктов	8,31	
006	Мясо-рыбный цех	9,25	
007	Разделочная	3,69	
008	Горячий цех	42,46	
009	Холодный цех	13,67	
010	Моечная кухонной посуды	5,92	
011	Коридор	26,07	
012	Овощной цех	8,47	
013	Кладовая овощей с первичной обработкой	8,49	
014	С/у персонала пищеблока ДОО	3,16	
015	Душевая персонала пищеблока ДОО	3,16	
016	Гардероб персонала пищеблока ДОО	13,40	
017	Кабинет заведующего производством	6,26	
018	Гладильная	10,06	
019	Стиральная	18,00	
020	Кладовая чистого белья	5,32	

Номер помещ-ения	Наименование	Площадь, м ²	Кат. помещ-ения
021	Коридор	14,55	
022	С/у	4,30	
023	Лестничная клетка ДОО	22,24	
024	Тамбур	5,63	
025	Тамбур	4,99	
026	Помещение охраны	5,45	
027	Холл	33,90	
028	Лифтовой холл	4,58	
029	Процедурный кабинет	14,60	
030	Кабинет логопеда-дефектолога	12,54	
031	Медицинский кабинет	17,38	
032	С/у	2,95	
033	С/у	2,95	
034	Коридор	15,14	
035	Комната персонала	27,61	
036	Кабинет методиста	14,35	
037	Кабинет заведующей	15,48	
038	Бухгалтерия	15,49	
039	Тамбур	5,33	
040	Тамбур	5,29	
041	Холл	39,86	

Номер помещ-ения	Наименование	Площадь, м ²	Кат. помещ-ения
042	С/у	4,78	
043	Лестничная клетка ДОО	22,24	
044	Техническое помещение	318,81	
045	Электрощитовая жилого дома	26,73	
046	Венткамера ДОО	25,95	
047	Электрощитовая жилого дома	36,03	
048	ИТП ДОО	37,47	
049	ИТП жилого дома	77,84	
050	Водомерный узел	22,58	
051	Насосная жилого дома	27,32	
052	Электрощитовая ДОО	20,11	
053	Венткамера общеобменная вытяжная ДОО	16,00	
	Общая площадь	1143.82	

Согласовано

Взам. инв. №

Подп. и дата

Инв. № подл.





						269-ЕП-2018 -ОДИ1.ГЧ			
						г. Челябинск, Центральный район			
Изм.	Н уч	Лист	№ док.	Подпись	Дата	Жилой дом (стр.№5) с административными помещениями и встроенным детским садом на участке 2-го этапа 1 очереди микрорайона Западный луч в Центральном районе г. Челябинска	Стадия	Лист	Листов
Разраб.		Королева		<i>Евд</i>	14.05.19		П	2	
Провер.		Плюта		<i>Плюта</i>	14.05.19				
Н.контр.		Коваль		<i>Коваль</i>	14.05.19	Экспликация помещений на отм. -3,900			
ГИП		Коваль		<i>Коваль</i>	14.05.19				

Схема путей движения МГН на отм. 0,000



Условные обозначения:

-  Эвакуационный выход
-  Направление движения МГН к эвакуационному выходу
-  Пути движения и эвакуации МГН

269-ЕП-2018 -ОДИ1.ГЧ					
г. Челябинск, Центральный район					
Изм.	№ чч.	Лист	№ док.	Подпись	Дата
Разраб.		Королева		<i>Королева</i>	14.05.19
Провер.		Плюта		<i>Плюта</i>	14.05.19
Н контр.		Кобаль		<i>Кобаль</i>	14.05.19
ГИП		Кобаль		<i>Кобаль</i>	14.05.19
Жилой дом (стр.№5) с административными помещениями и встраенным детским садом на участке 2-го этапа 1 очереди микрорайона Западный луч в Центральном районе г. Челябинска					Стадия
					Лист
					Листов
Схема путей движения МГН на отм. 0,000					П
					3
					Листов



Экспликация помещений

Экспликация помещений

Экспликация помещений

Номер поме-щения	Наименование	Площадь, м ²	Кат. поме-щения
101	Музыкальный зал	100,68	
102	Помещение преподавателя	7,41	
103	Кладовая спортивного инвентаря	8,17	В4
104	Физкультурный зал	99,52	
105	КУИ	4,77	В4
106	Лестничная клетка ДОО	22,24	
107	Коридор	75,10	
108	С/у	4,72	
109	Лифтовой холл - зона безопасности ММГН	6,00	
Младшая группа №1 для детей от 3-х до 4-х лет (22 чел.)			
110	Раздевальная	19,01	
111	Групповая	47,42	
112	Спальня	46,05	
113	Туалетная	19,33	
114	Буфет	3,20	
115	Методический кабинет	30,60	
116	Подсобное помещение	7,48	
Младшая группа №2 для детей от 3-х до 4-х лет (23 чел.)			
117	Раздевальная	16,85	
118	Групповая	55,70	
119	Спальня	45,34	
120	Туалетная	16,55	
121	Буфет	3,95	
122	С\у для ММГН	5,32	
123	Коридор	69,41	
124	Лестничная клетка ДОО	22,24	
125	КУИ	4,77	В4

Номер поме-щения	Наименование	Площадь, м ²	Кат. поме-щения
Средняя группа №1 для детей от 4-х до 5-и лет (24 чел.)			
126	Раздевальная	15,19	
127	Групповая	52,17	
128	Спальня	54,12	
129	Коридор	11,66	
130	Туалетная	19,23	
131	Буфет	3,00	
Средняя группа №2 для детей от 4-и до 5-и лет (14 чел.)			
132	Раздевальная	12,66	
133	Групповая	27,71	
134	Спальня	29,47	
135	Коридор	5,02	
136	Туалетная	10,90	
137	Буфет	3,10	
138	Кладовая белья	5,93	В4
139	Рекреация	31,95	
140	Кружковое помещение - класс	30,14	
140/1	Серверная	3,27	В4
141	Помещение тренера	8,01	
Общие помещения жилого дома			
142	Лифтовой холл жилого дома	14,22	
143	Общий холл жилого дома	20,98	

Номер поме-щения	Наименование	Площадь, м ²	Кат. поме-щения
144	С\у	3,56	
145	КУИ	3,17	В4
146	Тамбур	3,79	
147	Тамбур	4,53	
148	Колясочная	4,04	В4
149	Лестничная клетка жилого дома	18,25	
150	Лифтовой холл жилого дома	14,22	
151	Общий холл жилого дома	20,50	
152	С/у	3,23	
153	КУИ	2,96	В4
154	Тамбур	3,79	
155	Тамбур	4,53	
156	Колясочная	4,04	В4
157	Лестничная клетка жилого дома	18,25	
158	Лестничная клетка ДОО	26,01	
	Общая площадь	1235,43	

Согласовано

Взам. инв. №

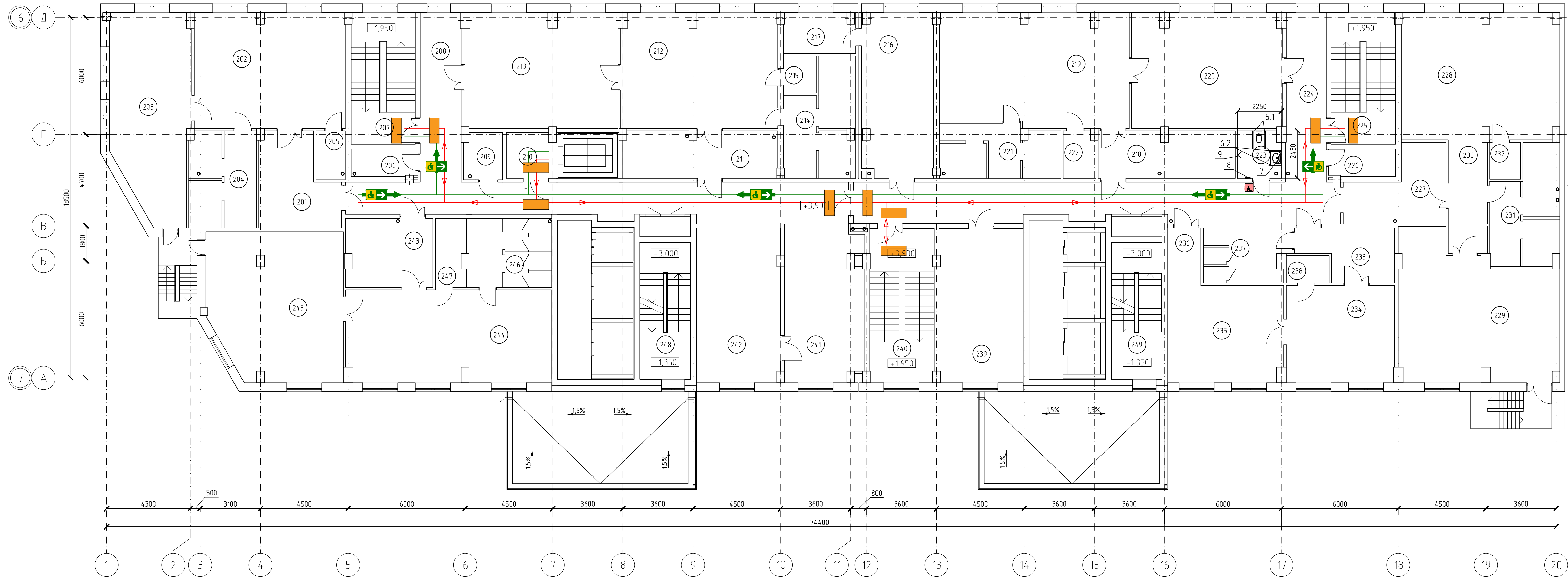
Подп. и дата

Инв. № подл.





269-ЕП-2018 -ОДИ1.ГЧ					
г. Челябинск, Центральный район					
Изм.	№ уч	Лист	№ док.	Подпись	Дата
Разраб.		Королева		<i>Королева</i>	14.05.19
Провер.		Плюта		<i>Плюта</i>	14.05.19
Н.контр.		Коваль		<i>Коваль</i>	14.05.19
ГИП		Коваль		<i>Коваль</i>	14.05.19
Жилой дом (стр.№5) с административными помещениями и встроенным детским садом на участке 2-го этапа 1 очереди микрорайона Западный луч в Центральном районе г. Челябинска					
Стадия	Лист	Листов			
П	4				
Экспликация помещений на отп. 0,000					




Схема путей движения МГН на отм. +3,900



Условные обозначения:

-  Эвакуационный выход
-  Направление движения инвалидов к эвакуационному выходу
-  Путь движения инвалидов к эвакуационному выходу
-  Пути движения инвалидов

269-ЕП-2018 -ОДИ1.ГЧ							
г. Челябинск, Центральный район							
Изм.	Н.чч.	Лист	№ док.	Подпись	Дата		
Разраб.	Каралева	5	04	05.19	14.05.19		
Провер.	Плюта	5	04	05.19	14.05.19		
Н.контр.	Кобаль	5	04	05.19	14.05.19		
ГИП	Кобаль	5	04	05.19	14.05.19		
Жилой дом (стр.№5) с административными помещениями и востранным детским садом на участке 2-го этапа 1 очереди микрорайона Западный луч в Центральном районе г. Челябинска					Стадия	Лист	Листов
					П	5	
Схема путей движения МГН на отм. +3,900							
Формат А3х3							

Экспликация помещений

Экспликация помещений

Экспликация помещений

Номер помеще-ния	Наименование	Площадь, м ²	Кат. помеще-ния
Старшая группа №1 для детей от 5-и до 6-и лет (20 чел.)			
201	Раздевальная	17,24	
202	Групповая	45,84	
203	Спальня	40,58	
204	Туалетная	17,20	
205	Буфет	3,76	
206	КУИ	4,77	В4
207	Лестничная клетка ДОО	22,24	
208	Коридор	65,32	
209	С/у	4,72	
210	Лифтовой холл - зона безопасности ММГН	6,00	
Старшая группа №2 для детей от 5-и до 6-и лет (22 чел.)			
211	Раздевальная	19,01	
212	Групповая	47,42	
213	Спальня	46,05	
214	Туалетная	19,33	
215	Буфет	3,21	
216	Кружковое помещение - класс	30,60	
217	Подсобное помещение	7,48	

Номер помеще-ния	Наименование	Площадь, м ²	Кат. помеще-ния
Старшая группа №3 для детей от 5-и до 6-и лет (20 чел.)			
218	Раздевальная	16,85	
219	Групповая	55,70	
220	Спальня	45,34	
221	Туалетная	16,55	
222	Буфет	3,95	
223	С\у для ММГН	5,32	
224	Коридор	68,55	
225	Лестничная клетка ДОО	22,24	
226	КУИ	4,77	В4
Подготовительная группа №1 для детей от 6-и до 7-и лет (25 чел.)			
227	Раздевальная	16,07	
228	Групповая	52,17	
229	Спальня	54,12	
230	Коридор	11,66	
231	Туалетная	19,23	
232	Буфет	3,00	
Подготовительная группа №2 для детей от 6-и до 7-и лет (10 чел.)			
233	Раздевальная	12,66	

Номер помеще-ния	Наименование	Площадь, м ²	Кат. помеще-ния
234	Групповая	27,71	
235	Спальня	27,71	
236	Коридор	5,02	
237	Туалетная	10,90	
238	Буфет	3,10	
239	Кружковое помещение - класс	34,16	
240	Лестничная клетка ДОО	26,01	
241	Рекреация	31,95	
242	Кружковое помещение - класс	34,14	
Подготовительная группа №3 для детей от 6-и до 7-и лет (16 чел.)			
243	Раздевальная	15,70	
244	Групповая	49,84	
245	Спальня	50,73	
246	Туалетная	15,13	
247	Буфет	5,50	
248	Лестничная клетка жилого дома	18,25	
249	Лестничная клетка жилого дома	18,25	
	Общая площадь	1183,07	

Согласовано

Взам. инв. №

Подп. и дата

Инв. № подл.

269-ЕП-2018 -ОДИ1.ГЧ					
г. Челябинск, Центральный район					
Изм.	Н уч	Лист	№ док.	Подпись	Дата
Разраб.	Королева			<i>Скоп</i>	14.05.19
Провер.	Плюта			<i>Плюта</i>	14.05.19
Н.контр.	Коваль			<i>Коваль</i>	14.05.19
ГИП	Коваль			<i>Коваль</i>	14.05.19
Жилой дом (стр.№5) с административными помещениями и встроенным детским садом на участке 2-го этапа 1 очереди микрорайона Западный луч в Центральном районе г. Челябинска					
Стадия	Лист	Листов			
П	6				
Экспликация помещений на отм. +3,900					

